

VILLE DE BAIE-MAHAULT



I N I A ε

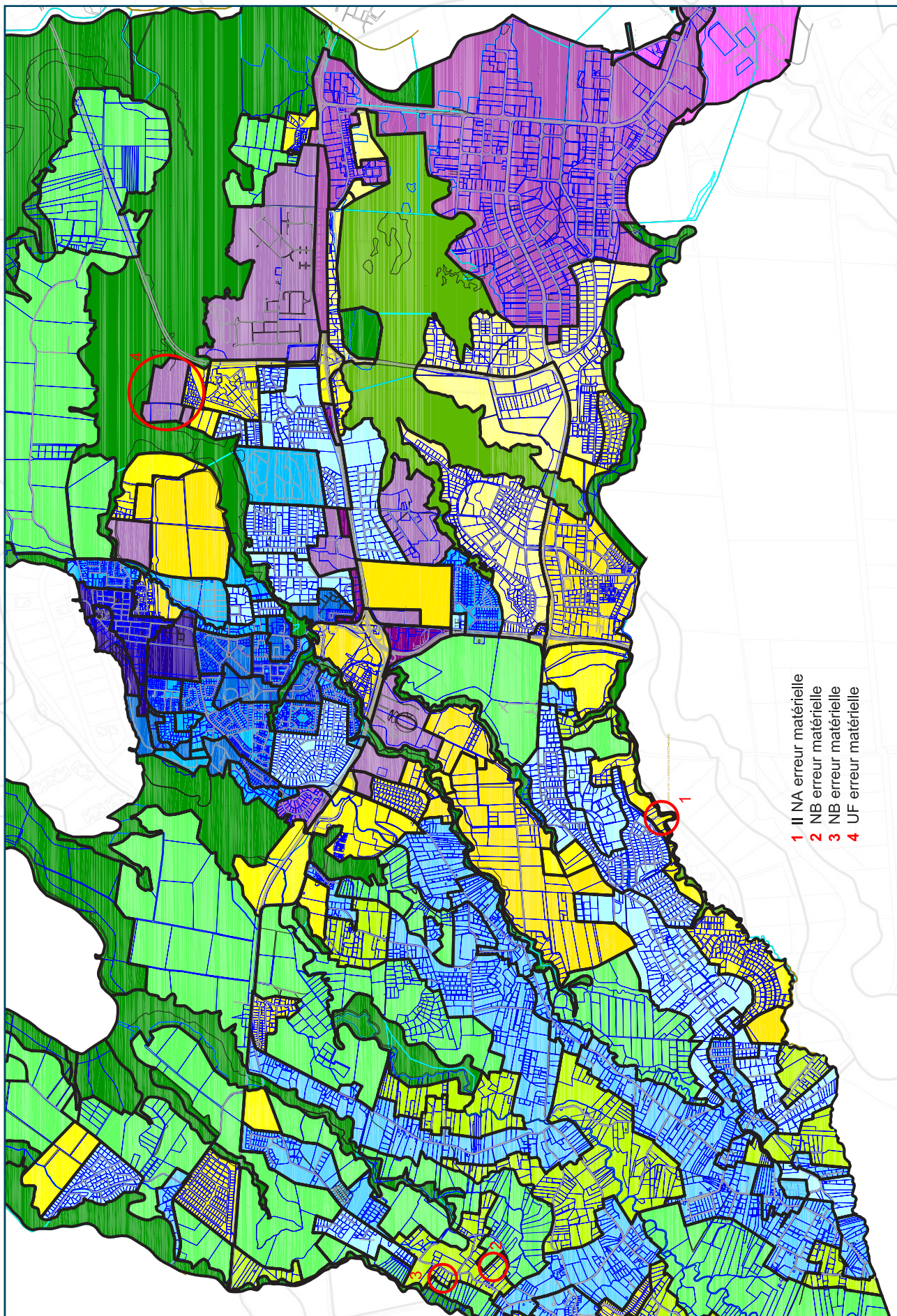
**RÉVISION SIMPLIFIÉE
DU PLAN
D'OCCUPATION DES SOLS**

U E

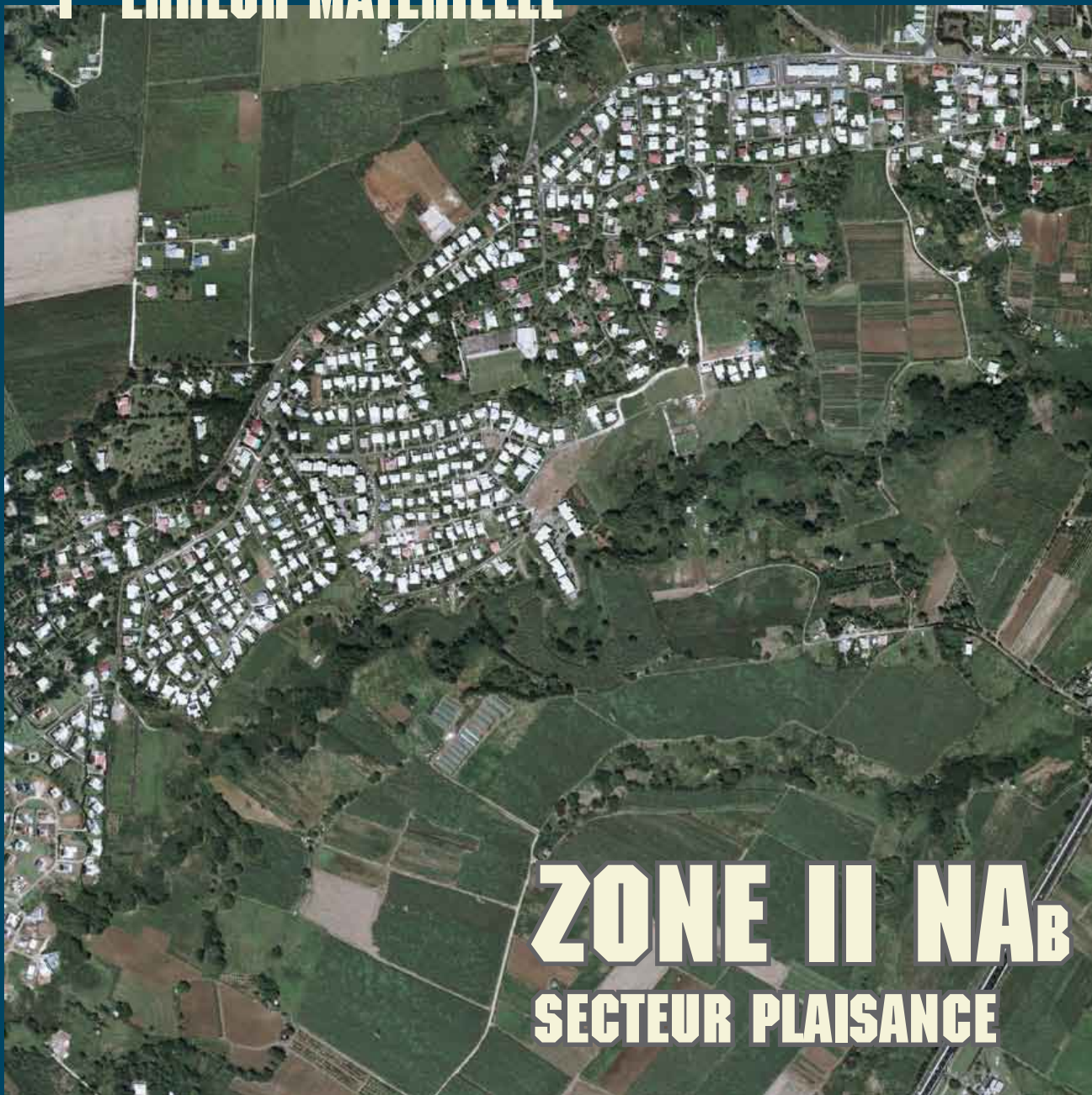
DÉCEMBRE 2008



LOCALISATION DES PROPOSITIONS DE RÉVISION



1 - ERREUR MATÉRIELLE

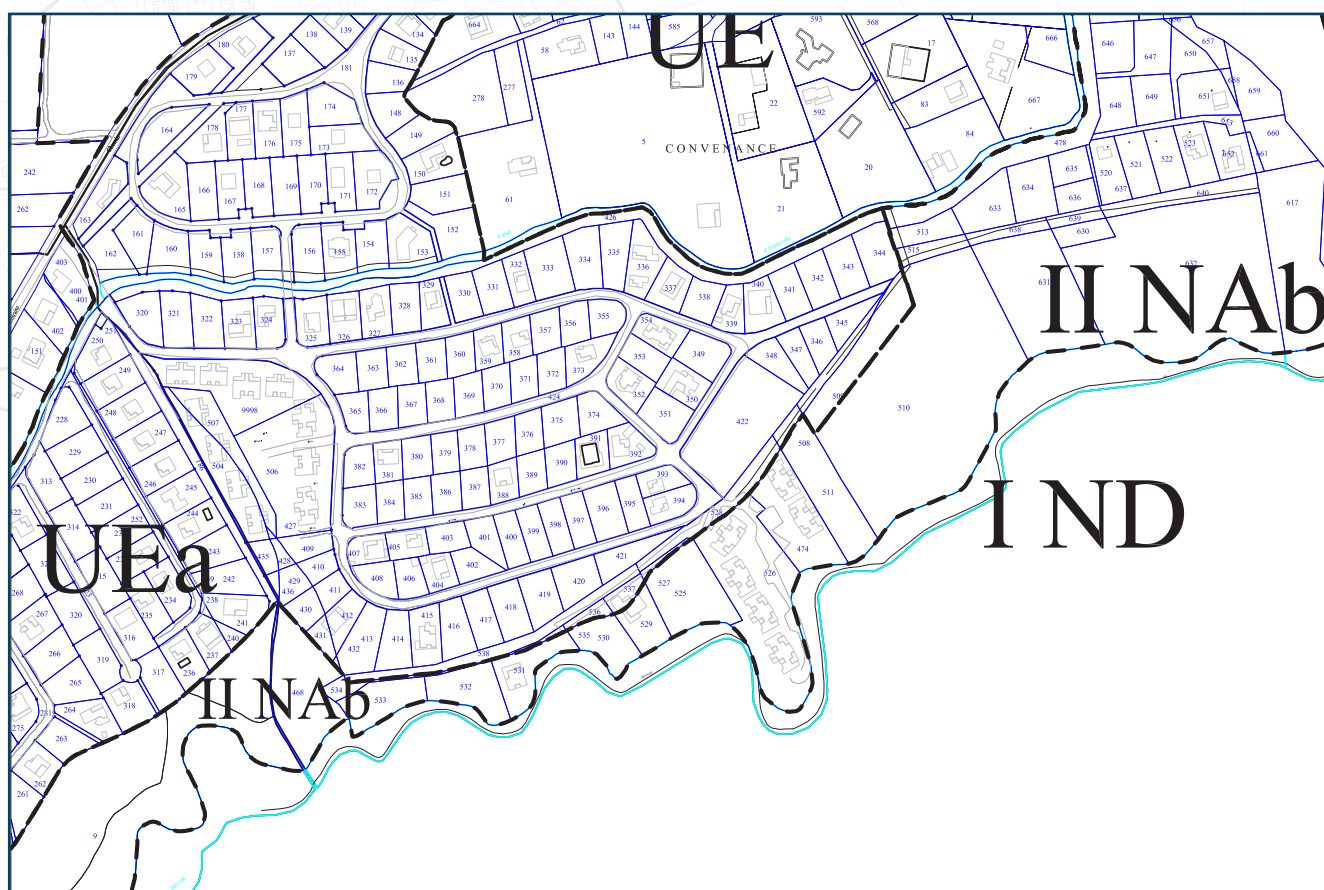


ZONE II NA_B
SECTEUR PLAISANCE

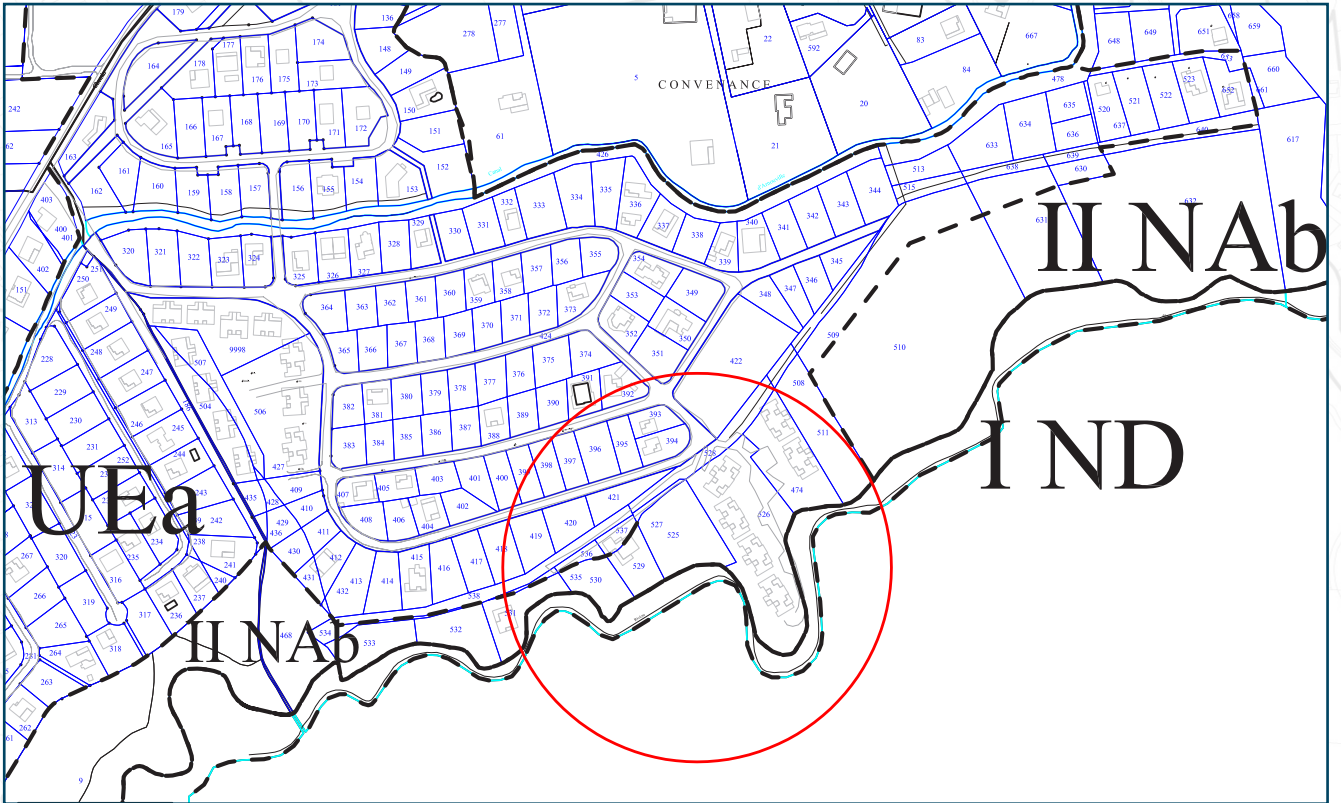
Dans le POS de 2002, le secteur de Plaisance comportait une zone II NAb qui dans la modification de 2003 avait un contour erroné, non clos.

Aussi, il est nécessaire de corriger cette erreur matérielle en recréant le **contour** de la **zone II NAb** conformément au POS 2002.

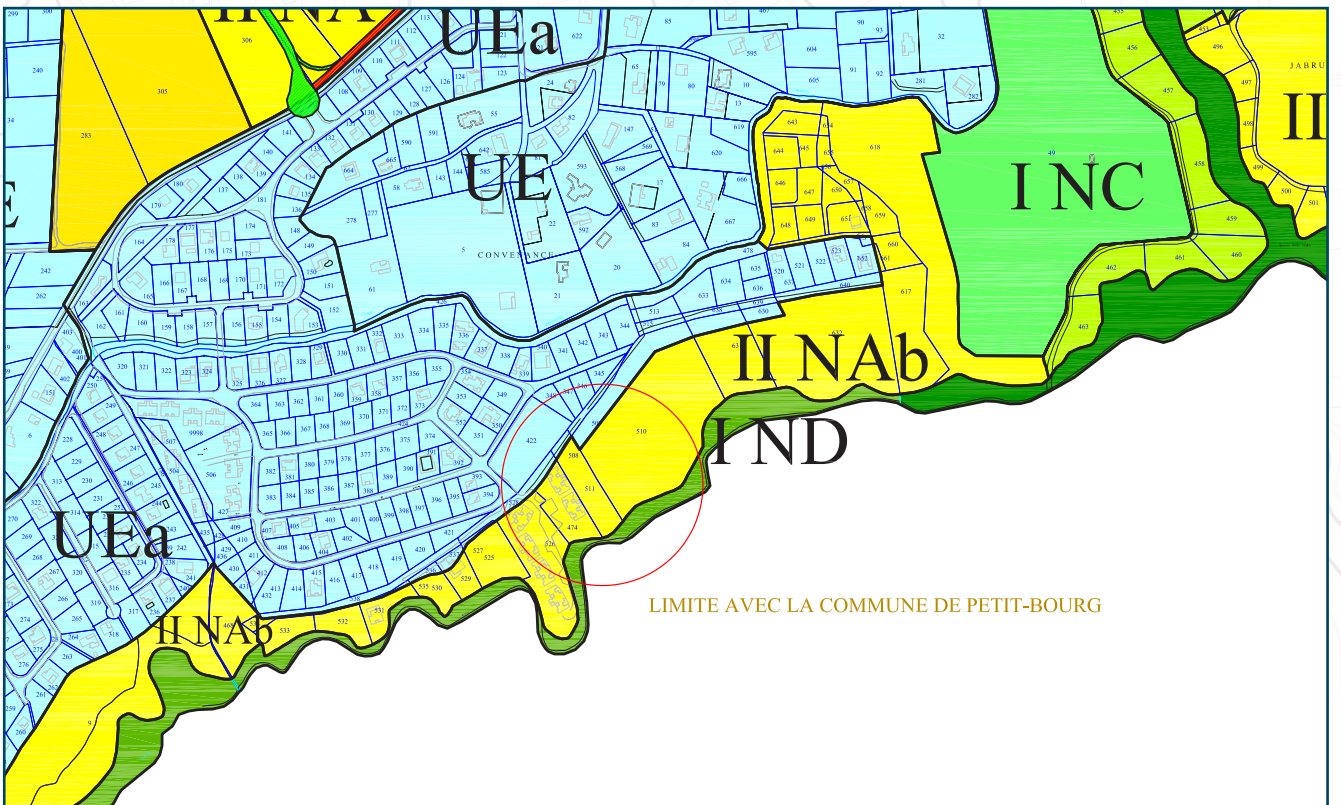
EXTRAIT DU POS DE 2002



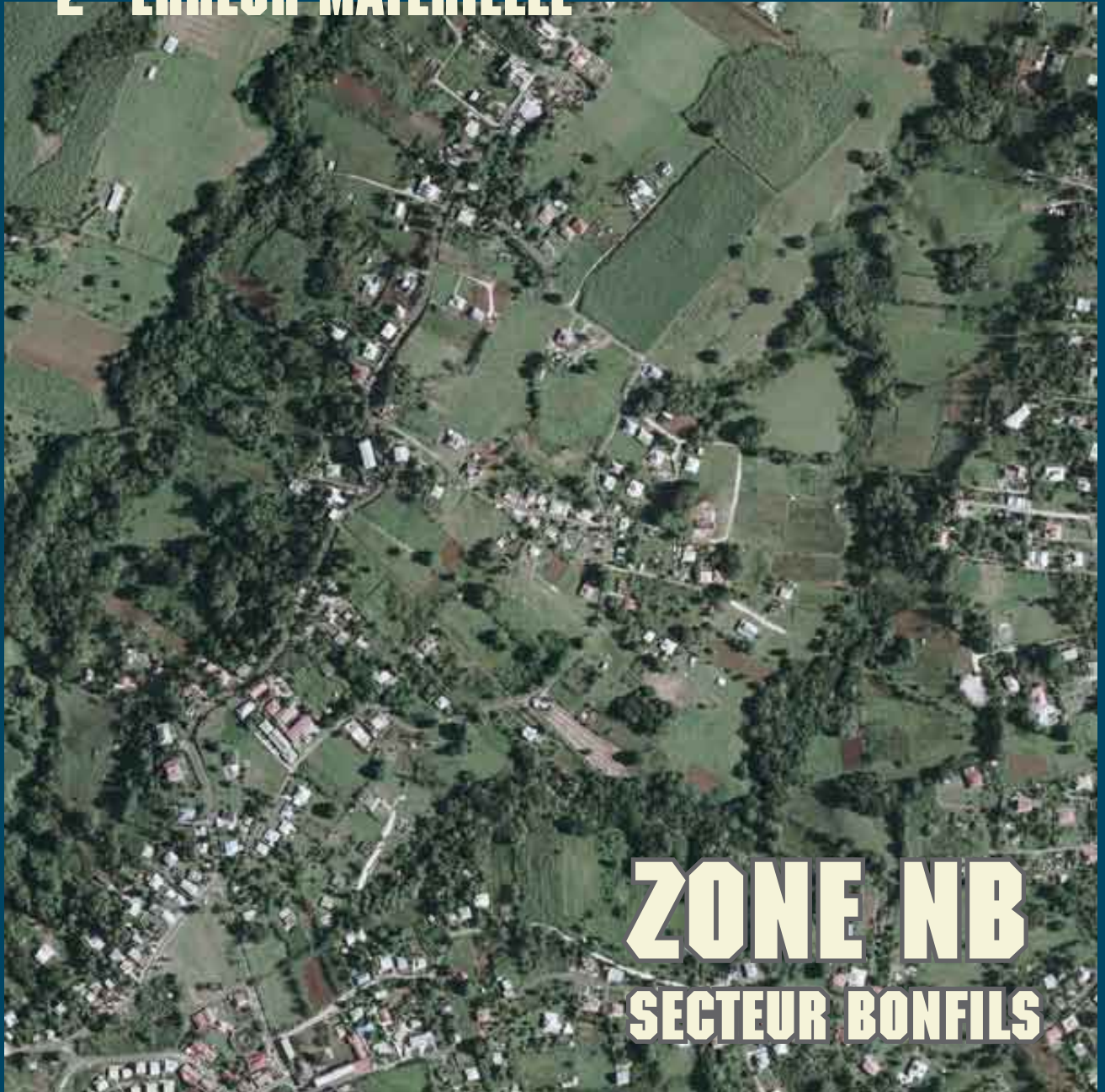
EXTRAIT DU POS DE 2003 - ERREUR MATÉRIELLE



PROPOSITION CORRECTION ERREUR MATÉRIELLE



2 - ERREUR MATÉRIELLE

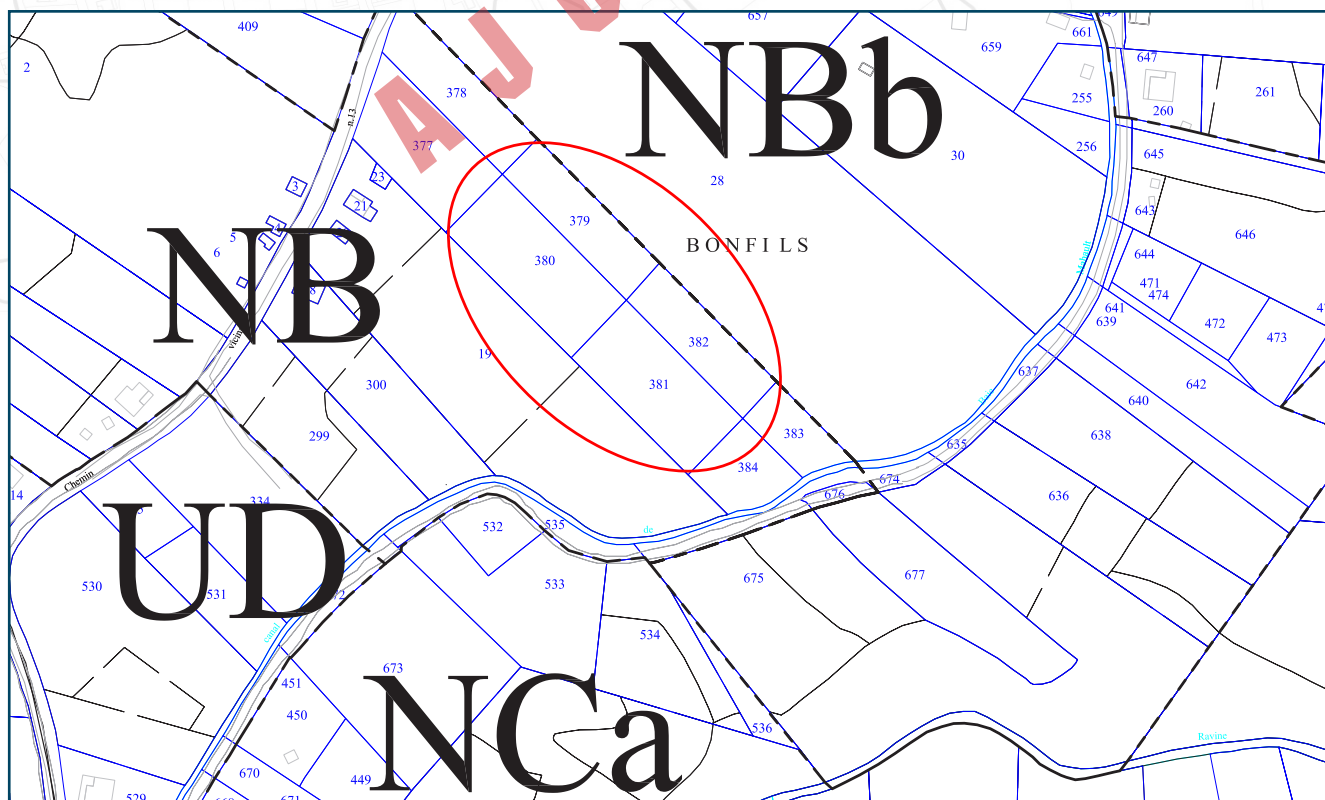


ZONE NB
SECTEUR BONFILS

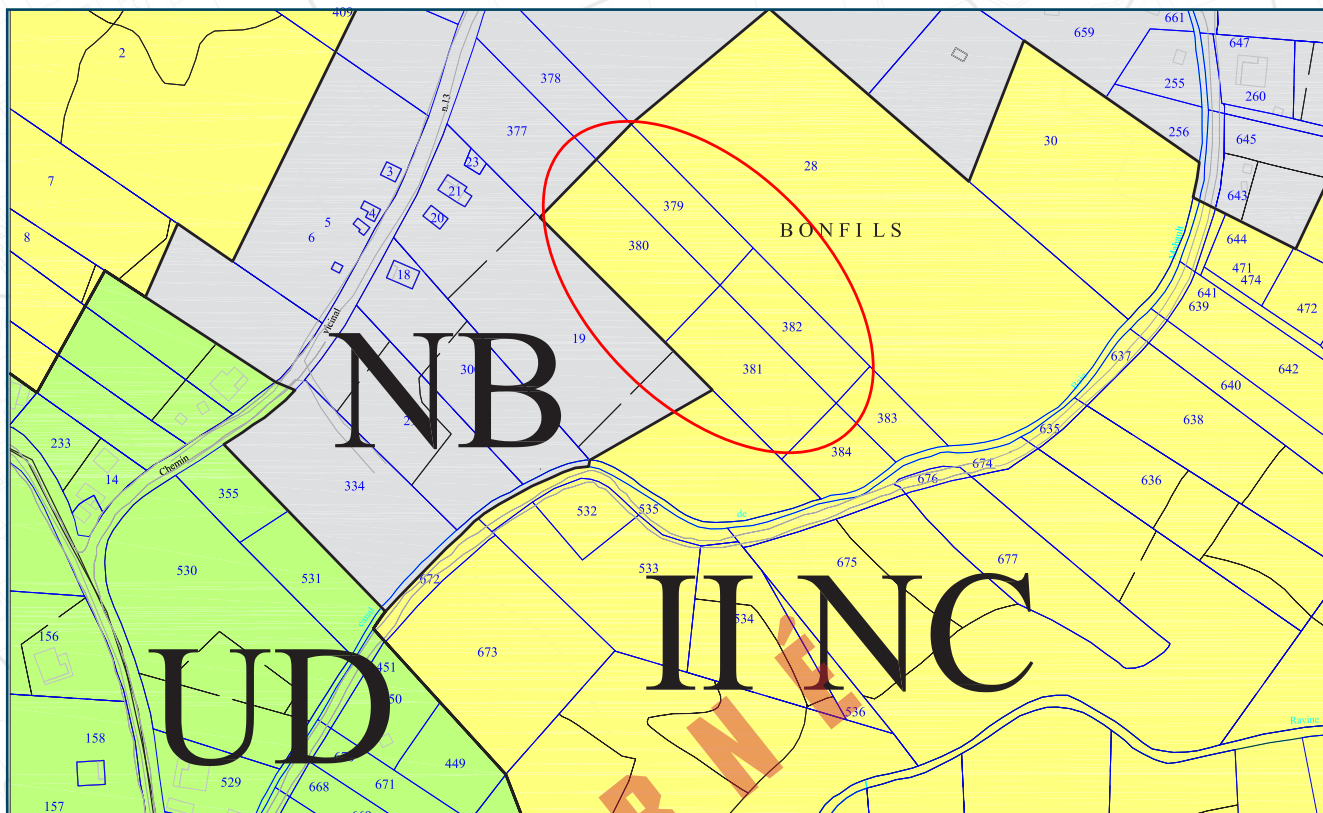
Dans le zonage du POS de 1986, plusieurs parcelles de la section BM étaient classées en NB. Dans les documents graphiques du POS de 1992, ces parcelles ont été classées en II NC sans qu'aucune modification ou révision n'ait été engagées sur ces dernières.

Ainsi, il semble nécessaire de corriger cette erreur matérielle en réintégrant en **NB** ces parcelles.

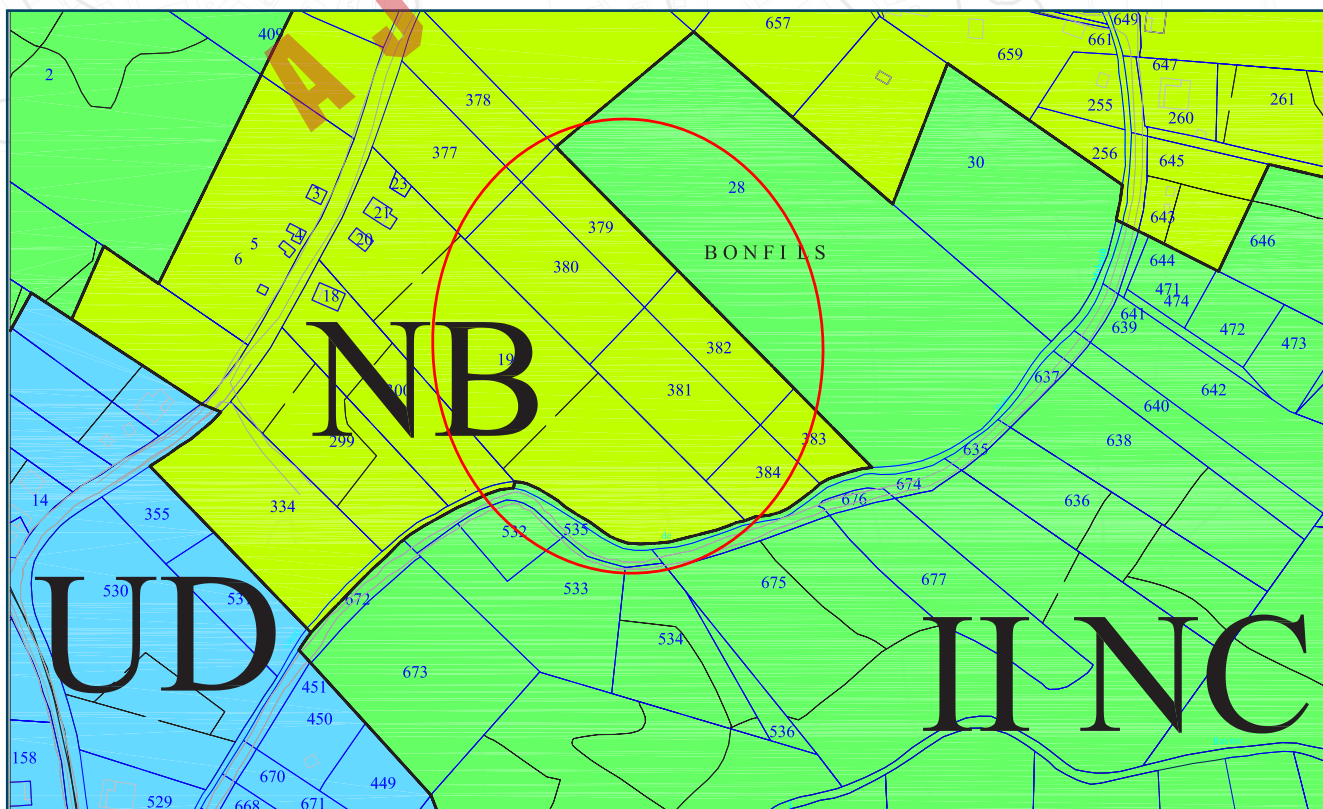
EXTRAIT DU POS DE 1986



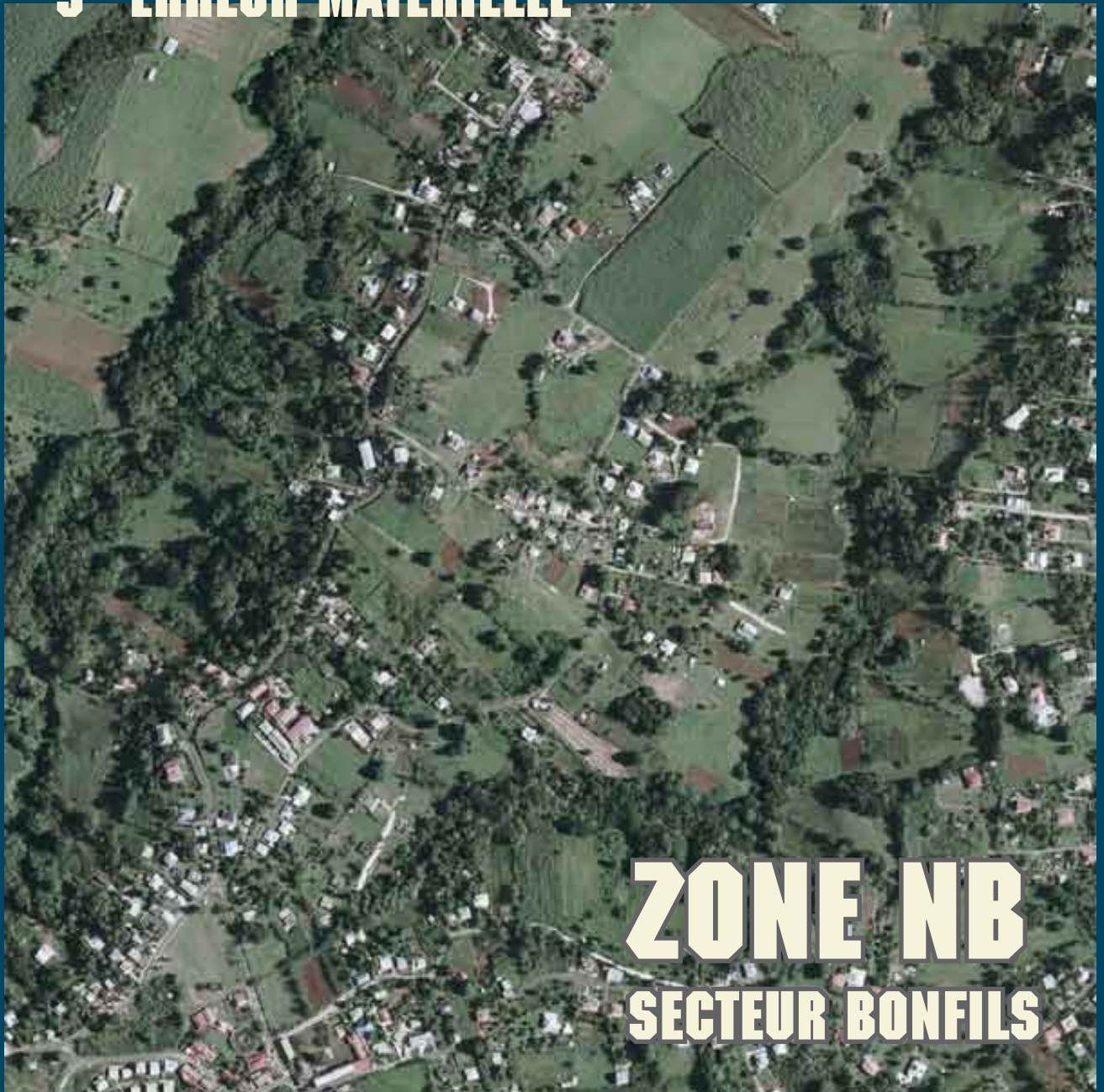
EXTRAIT DU POS DE 1992 - ERREUR MATÉRIELLE



PROPOSITION CORRECTION ERREUR MATÉRIELLE



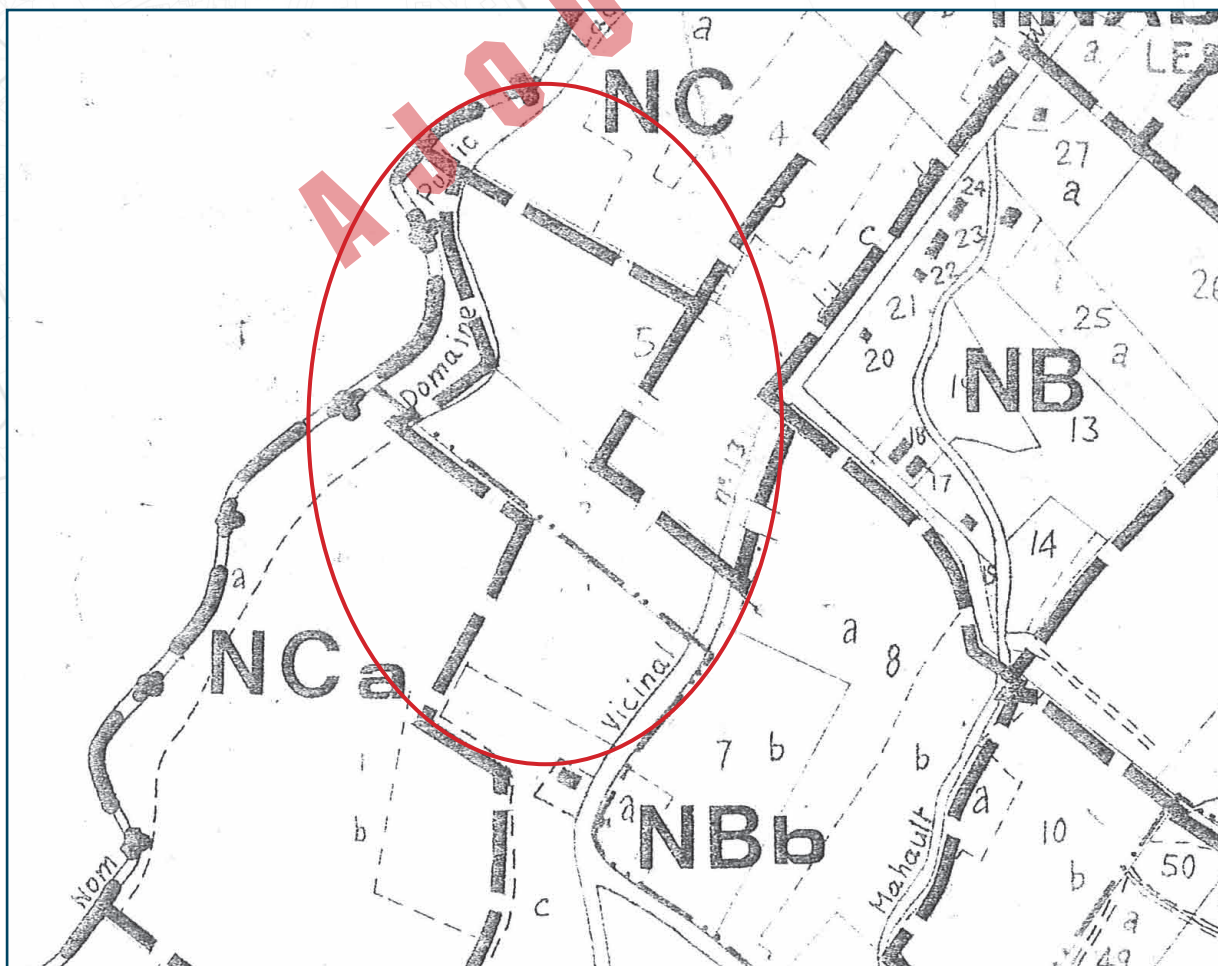
3 - ERREUR MATÉRIELLE



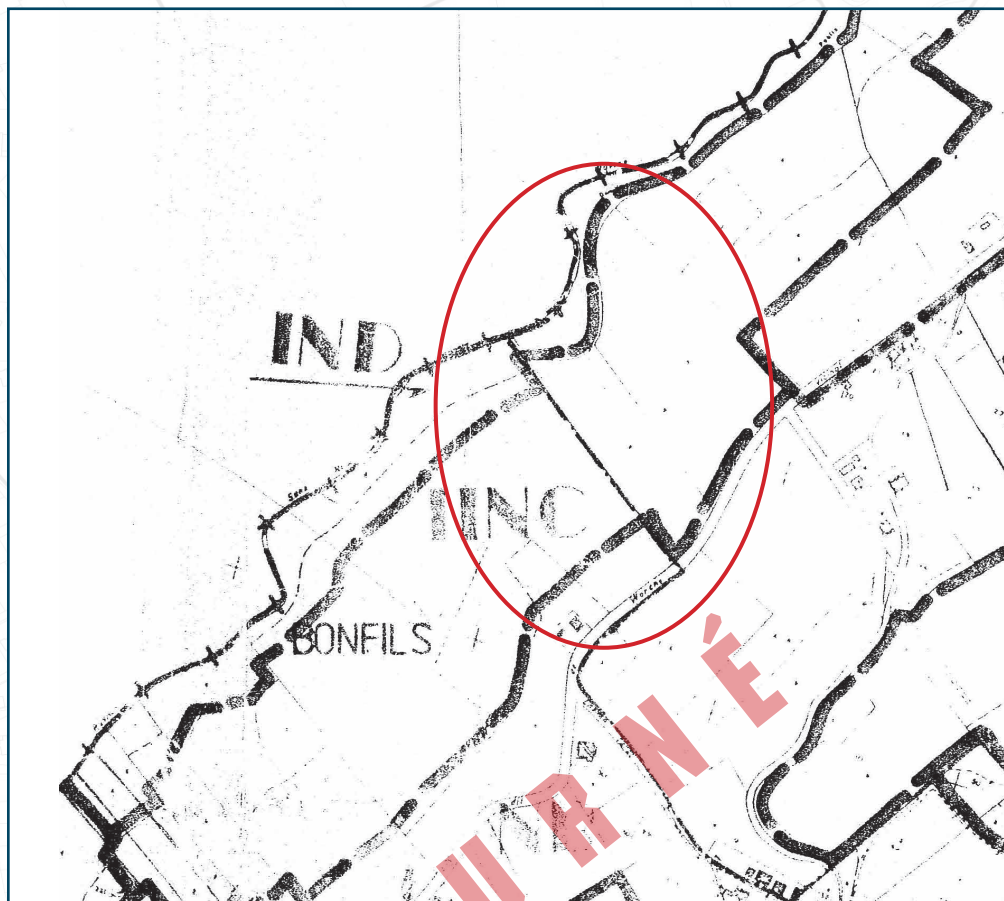
ZONE NB
SECTEUR BONFILS

Plusieurs terrains situés le long du chemin vicinal n° 13 étaient **constructibles en 1987** et ont fait l'objet de demandes de permis de construire acceptées. Lors de la révision du POS de 1992, les limites de zone ont mal été reportées sur ce secteur. Aussi, il est semble nécessaire de corriger ces erreurs.

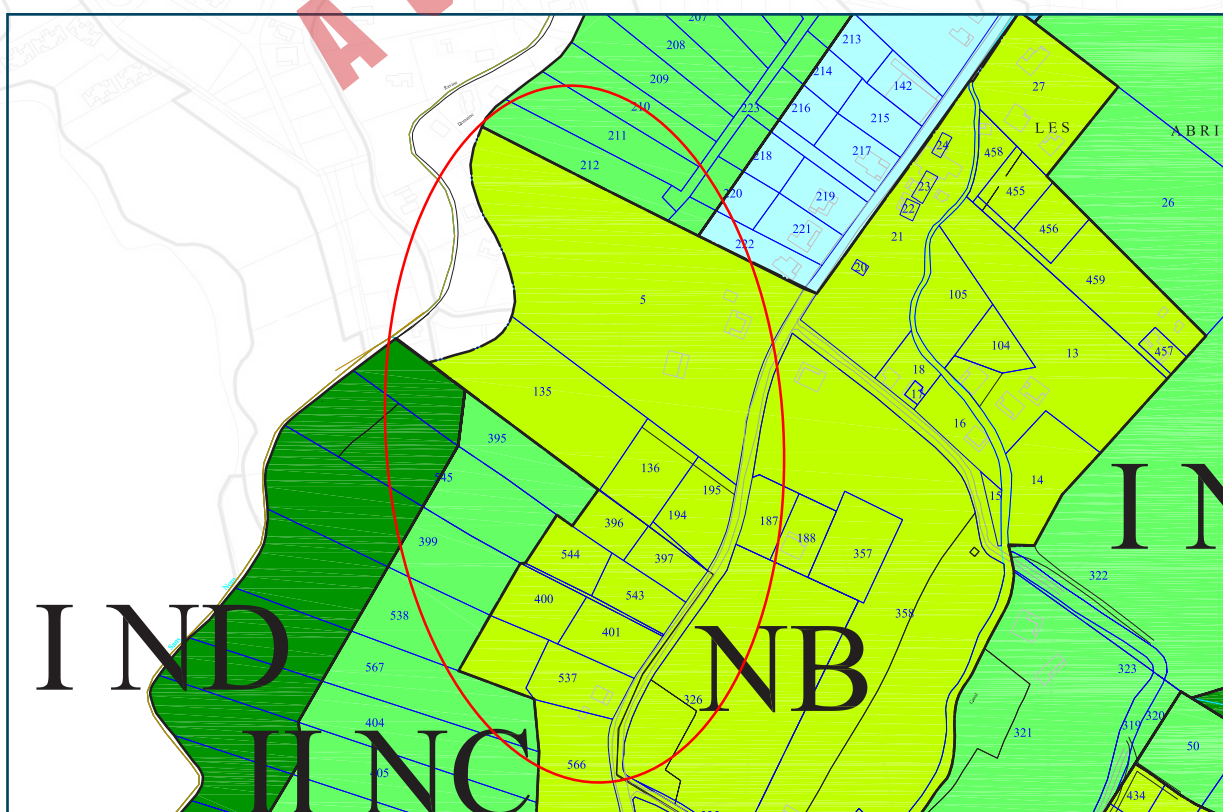
EXTRAIT DU POS DE 1987



EXTRAIT DU POS DE 1992 - ERREUR MATÉRIELLE



PROPOSITION CORRECTION ERREUR MATÉRIELLE

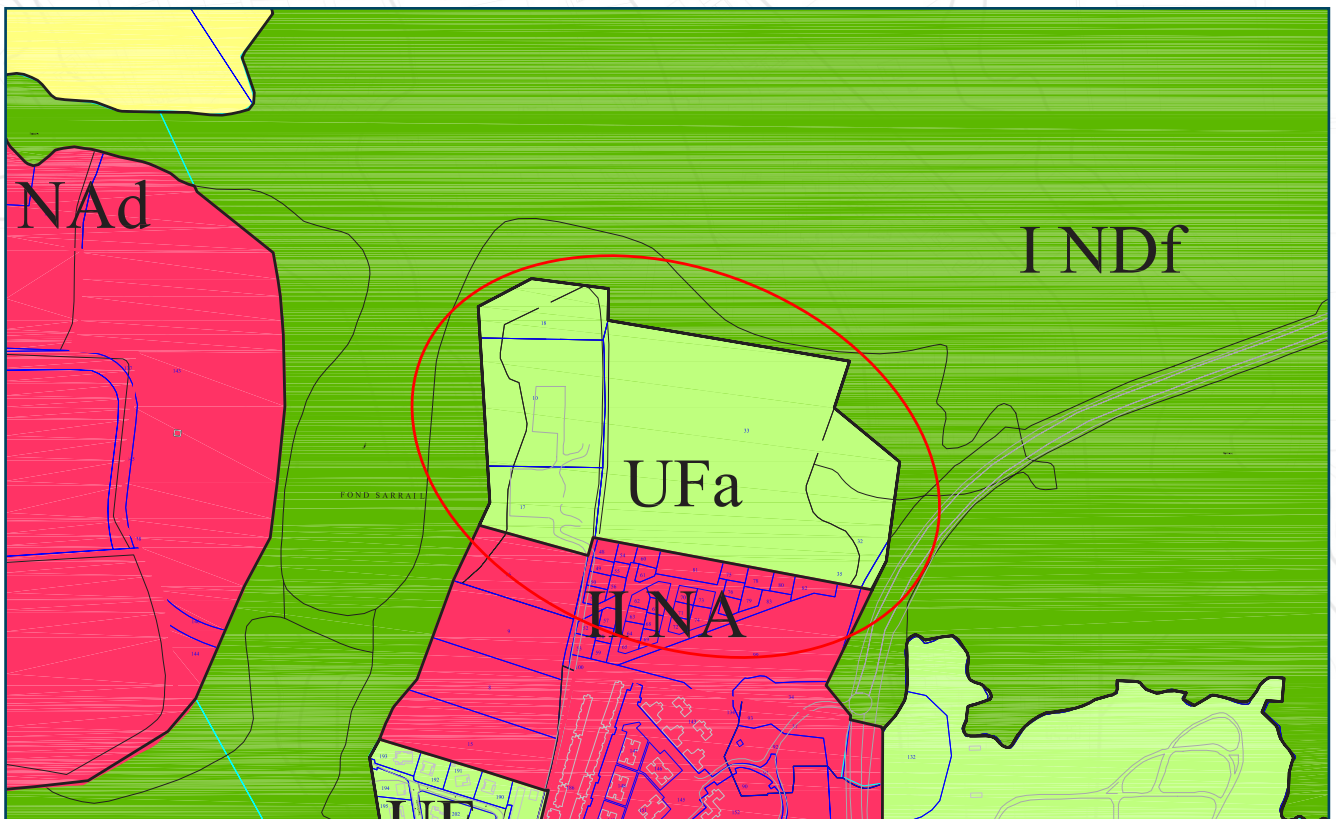


4 - ERREUR MATÉRIELLE

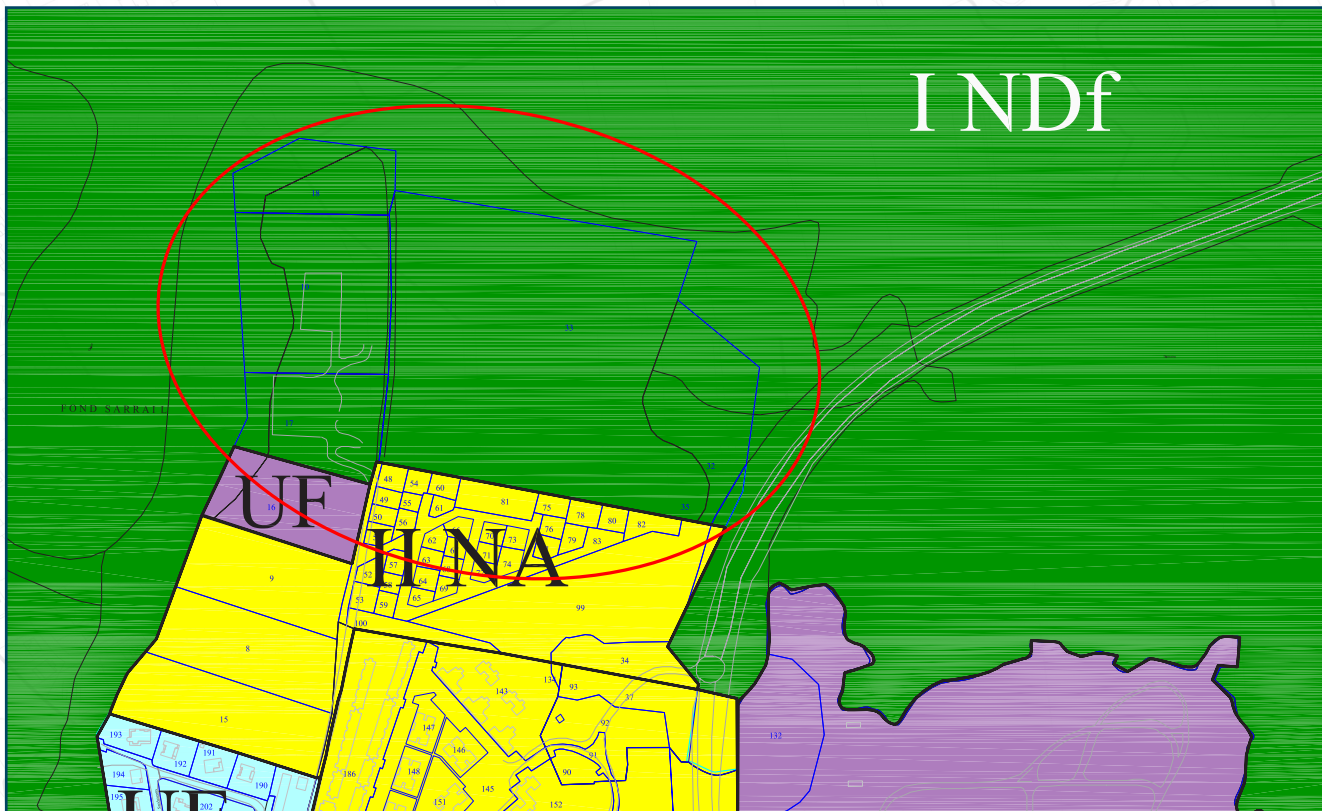


Dans le zonage du POS de 2005, les parcelles **AI 10, 17, 18, 32 et 33** étaient classées en UFa. Lors de la modification de 2008, elles se sont retrouvées en I Ndf alors que la modification ne portait pas sur ces parcelles. Aussi, il est impératif de corriger cette erreur matérielle en les **réintégrant en UFa**.

EXTRAIT DU POS DE 2005



EXTRAIT DU POS DE 2008 - ERREUR MATÉRIELLE



PROPOSITION CORRECTION ERREUR MATÉRIELLE

